

# Выбытие (продажа) маркированной продукции через кассу Эвотор

Для продажи маркированной продукции через кассу Эвотор на ней должно быть установлено приложение "[Маркировка](#)" от ООО "Эвотор". А если Ваша касса работает в автономном режиме, на неё должно **дополнительно** быть установлено приложение [Маркировка: автономный режим](#).

Мы не являемся [разработчиком приложения](#) «Маркировка» и не консультируем пользователей по работе с ним. Несколько полезных советов Вы найдете в этой статье. За консультациями по продаже маркированной продукции Вам следует обращаться по контактам службы технической поддержки ООО «Эвотор»:

- [support@evotor.ru](mailto:support@evotor.ru)
- +7 (495) 933-44-51

Вам потребуется хороший 2D сканер со сканирующей головкой разрешением не хуже 1 Мрх. Желательно, что бы в техническом описании сканера явно была указана поддержка кодировки GS1-Datamatrix.

Ваш оператор фискальных данных может взимать дополнительную плату за передачу данных о выбытии маркированной продукции в ГИС МТ через дополнительные тарифы или тарифные опции. За дополнительной информацией и разъяснениями обращайтесь в службу технической поддержки вашего оператора фискальных данных.

## Коды маркировки и штрих-код товара

Прежде всего запомните самое важное правило:

*Код маркировки* – это не *штрих-код* товара. Это разные сущности и они по разному воспринимаются и обрабатываются кассой.

И следующее из него:

Никогда не добавляйте код маркировки в список штрих-кодов товаров.

Если Вы уже успели это сделать – удалите.

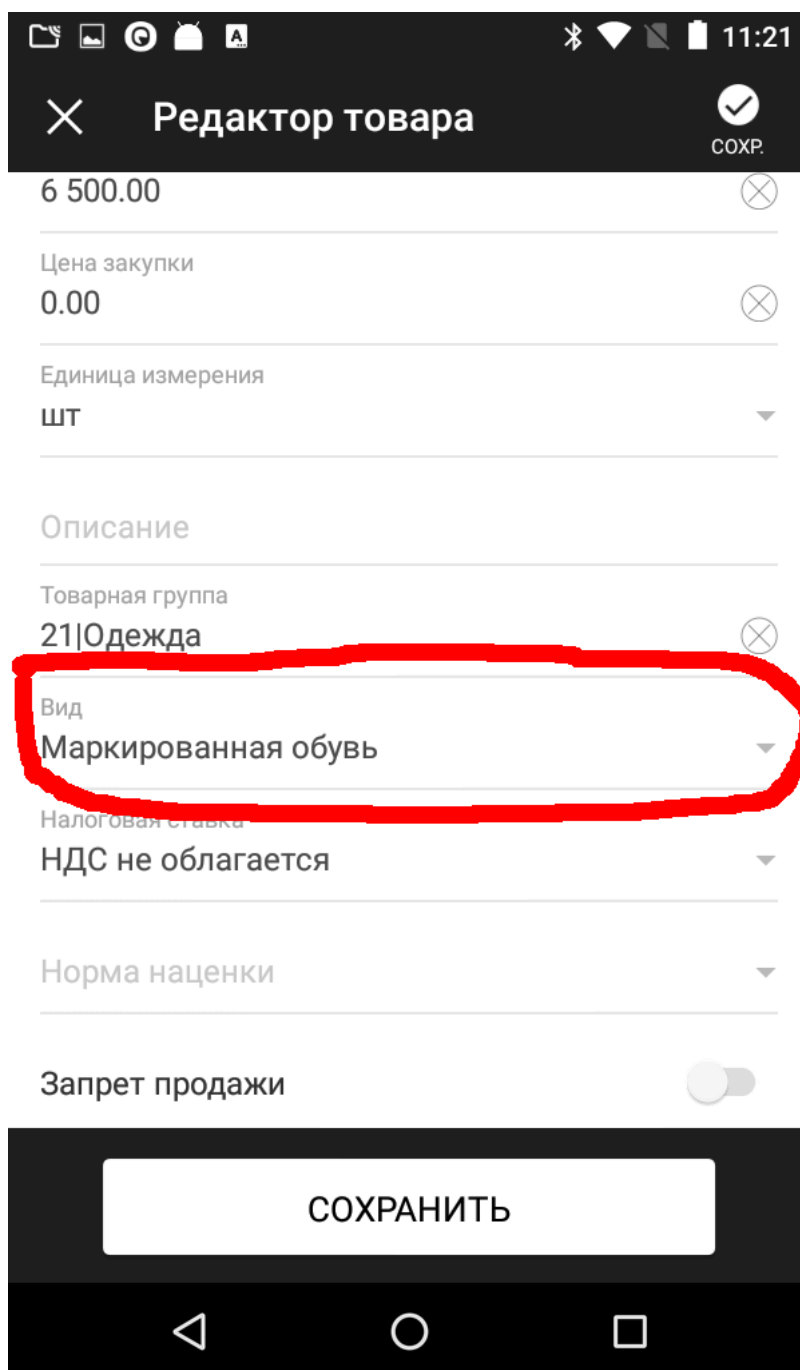
## Как вводить в кассу коды маркировки самостоятельно полученные в "Честном Знаке"

Никак. ГИС МТ уже знает, что это Ваши коды маркировки и ничего никуда вводить уже не нужно. По продаже следуйте инструкции ниже.

## Как продавать

Когда на кассе установлено приложение «Маркировка» в свойствах товара становится доступны виды маркированного товара «Маркированная обувь», «Одежда и белье», «Маркированные шины», «Маркированный табак» и т.д. Всем товарам, для которых заказаны коды маркировки наше приложение пытается установить вид товара, соответствующий классу заказа марок.

Но, если у вас установлена какая-либо товароучетная система (например, «Управление ассортиментом») или редактор товаров, то это нужно сделать самостоятельно либо в товароучетной системе либо на терминале вручную.

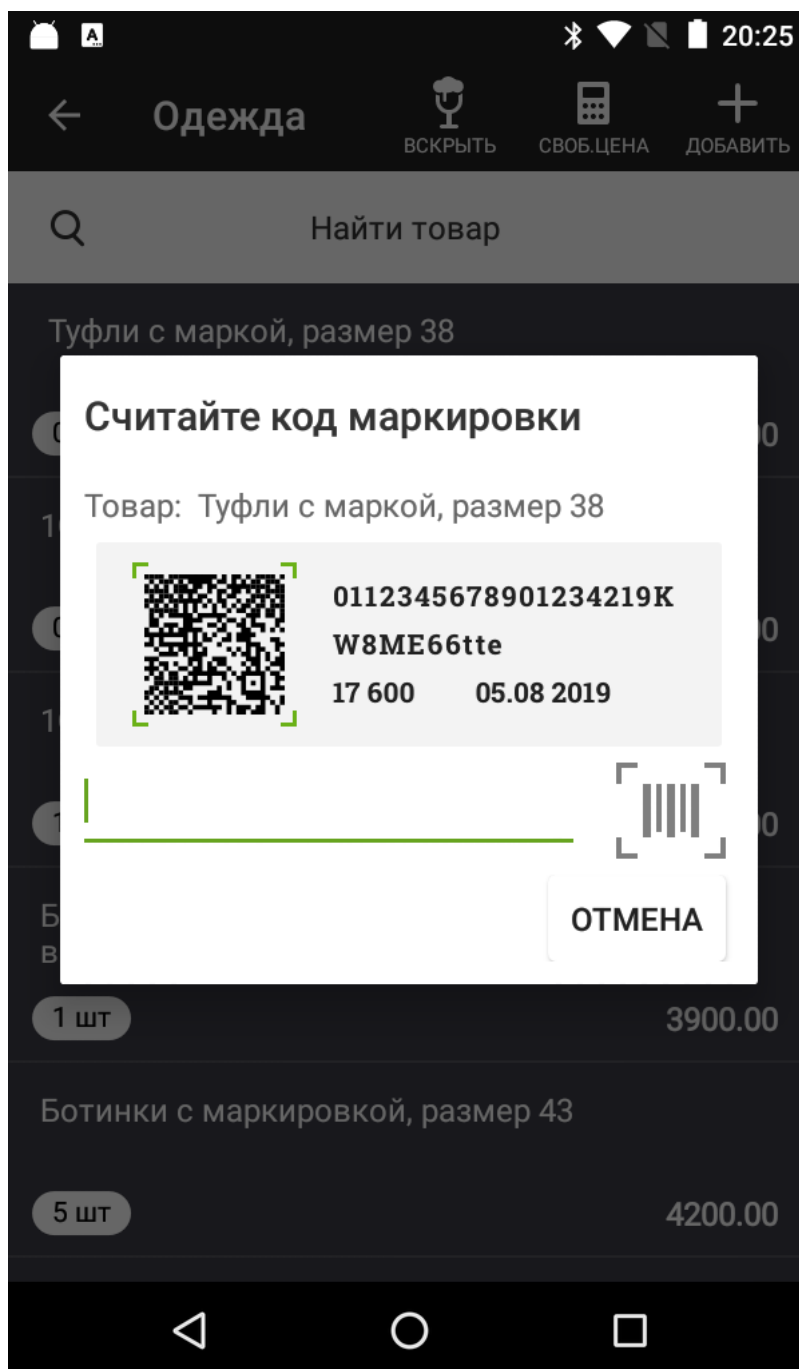


Если Вы хотите продавать маркированную продукцию по свободной цене, не заполняйте цену

в карточке, оставьте 0. Когда касса добавляет товар с нулевой ценой, цену предлагается ввести кассиру с клавиатуры.

Вам не нужно постоянно держать КЭП руководителя/предпринимателя на кассе. Выбытие товара проходит через фискальный накопитель и оператора фискальных данных, дополнительного подписания каждого чека с маркированным товаром не требуется.

Когда в чек добавляется товар с таким свойством через сканирование линейного штрих-кода или выбор товара из списка товаров, касса понимает, что для его продажи требуется код маркировки и запрашивает его ввод.



Считайте код маркировки сканером, и товар будет добавлен в чек. Если код не считывается, см. [здесь](#).

## Как возвращать

Возврат делается обычным способом. В главном меню кассы нажмите Возврат, выберите чек продажи, который нужно вернуть, укажите возвращаемый товар. Если у возвращаемого товара установлен вид «Маркированная обувь», касса запросит его код маркировки.

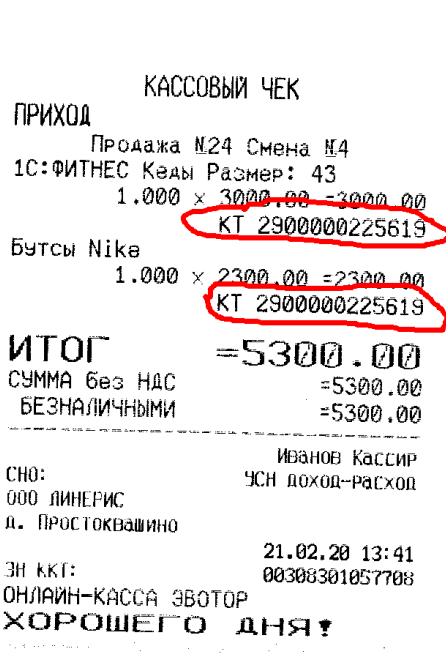
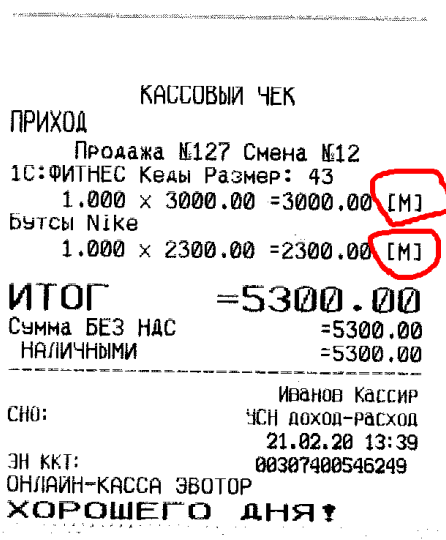
Возврат без чека продажи работает аналогично. Касса понимает, что возвращается товар, подлежащий обязательной маркировке и запросит его код маркировки.

## Как передавать сведения в "Честный Знак"

Если Ваша касса работает в онлайн-режиме и передает сведения через ОФД, следует убедиться, что у Вас есть соглашение с ОФД о передаче сведений по маркированным товарам, если такого соглашения нет – заключить его. При работе через ОФД ответственность за передачу сведений о выбытии кодов маркировки лежит именно на ОФД.

Что бы удостовериться, в том, что коды маркировки уходят правильно, достаточно проверить свой личный кабинет в ОФД. Там должен быть раздел, отражающий сведения о выбытии маркированного товара через Ваши кассы. Если Вы видите выбытие там – всё хорошо, остальное уже забота Вашего ОФД.

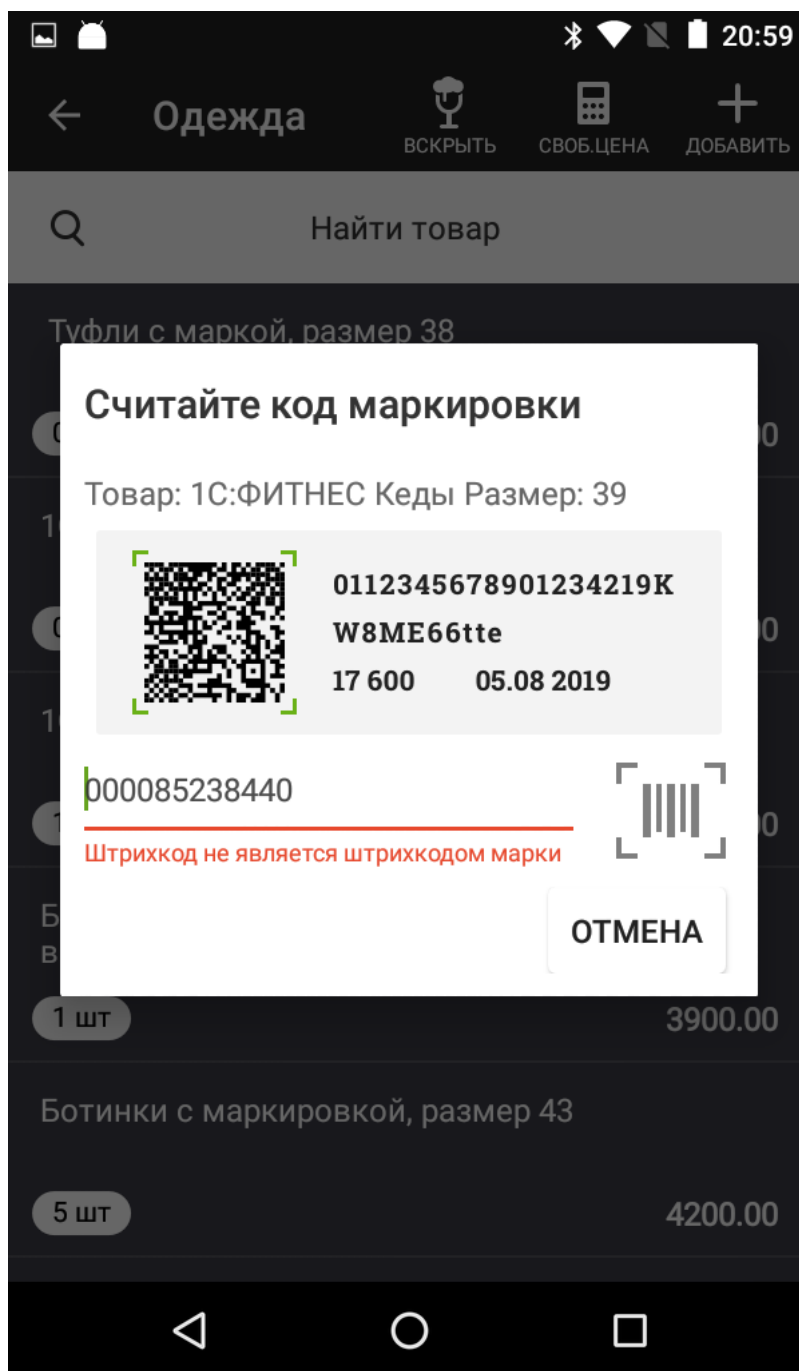
Если Ваша касса работает в автономном режиме, Вам нужно установить приложение «Маркировка: автономный режим» и следовать его инструкциям.



Если всё сделано правильно, на чеке печатается [M] после каждой товарной позиции с маркировкой (чек слева). На старой прошивке ККТ под позицией с маркированной продукцией указывается **КТ** и **GTIN** товара (чек справа).

## Штрихкод не является кодом маркировки

Такое сообщение Вы можете увидеть при сканировании кода марки.



Прежде всего убедитесь, что с кодом маркировки всё в порядке. Проверьте его в бесплатном приложении «Честный знак» (доступно в [Google Play](#) и [AppStore](#)). Должно быть так:



Если код не распознается (сканер даже не «пикает»), скорее всего он некачественно напечатан и его нужно [перепечатать](#). Если же с ним всё в порядке, то вероятнее всего проблема с Вашим сканером штрих-кода. Воспользуйтесь советом [из этой статьи](#).

Попробуйте в качестве беспроводного сканера наше бесплатное [Android приложение](#):



## Video

Если с ним всё работает нормально, значит проблема точно в Вашем сканере. Не экономьте на сканере, дешевые модели работают не стабильно и могут вовсе не поддерживать стандарт GS1-Datamatrix.

From:

<https://wiki.lineris.ru/> - **ЛИНЕРИС**

Permanent link:

<https://wiki.lineris.ru/marka/sell>



Last update: **2021/04/08 15:38**